

ETUDE HH1236 DE NOVEMBRE 2005

ATLAS DES ZONES INONDABLES DE LA VANNE

DEPARTEMENT DE L'YONNE

**DIRECTION REGIONALE DE L'ENVIRONNEMENT
BOURGOGNE**



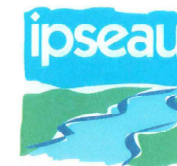
Cartographie par : Sébastien DAVID
Numérisation par : Joël DURET

Version 1.

Novembre 2005

INGENIERIE POUR L'EAU, LE SOL ET L'ENVIRONNEMENT

20, Avenue Jean Monnet - Z.A. de La Pile
13 760 - SAINT-CANNAT
Tél. : 04.42.50.83.00
Fax : 04.42.50.83.01
e-mail : ipseau@wanadoo.fr



1 / Limites morphologiques

- Versant
- Corniche dans le substrat
- Talus net
- Talus peu marqué

2 / Plaine alluviale fonctionnelle

2.1 / Plaine alluviale fonctionnelle

Correspondances

	Périodes de Retour	Hydrodynamisme
Lit mineur Bief, fossé ou plan d'eau artificiel	< ou = 1 an 1 à 10 ans voire plus	Zone de grand écoulement et de mobilité
Lit moyen		
Lit majeur	Rares à exceptionnelles (en l'absence de lit moyen crues fréquentes également en lit majeur ordinaire)	Champs d'expansion des crues
Inondabilité par ruissellement sur les piémonts		

Limite plaine alluviale fonctionnelle - encaissant :

- nette
- imprécise

2.2 / Structures secondaires

- Axe d'écoulement en crue
- Glacis-cône
- Ruissellement (zonage non délimité)

3 / Terrains encaissants

- Terrasse alluviale
- Versant (substrat)
- Colluvions

4 / Eléments d'occupation du sol à rôle hydrodynamique

- Remblai
- Remblais d'infrastructures (route, voie ferrée, ...)
- Lit mineur recalibré
- Dignes
- Ouvrage d'art
- Carrière, gravière ou déblais

4 / Eléments sur l'inondabilité et les crues historiques

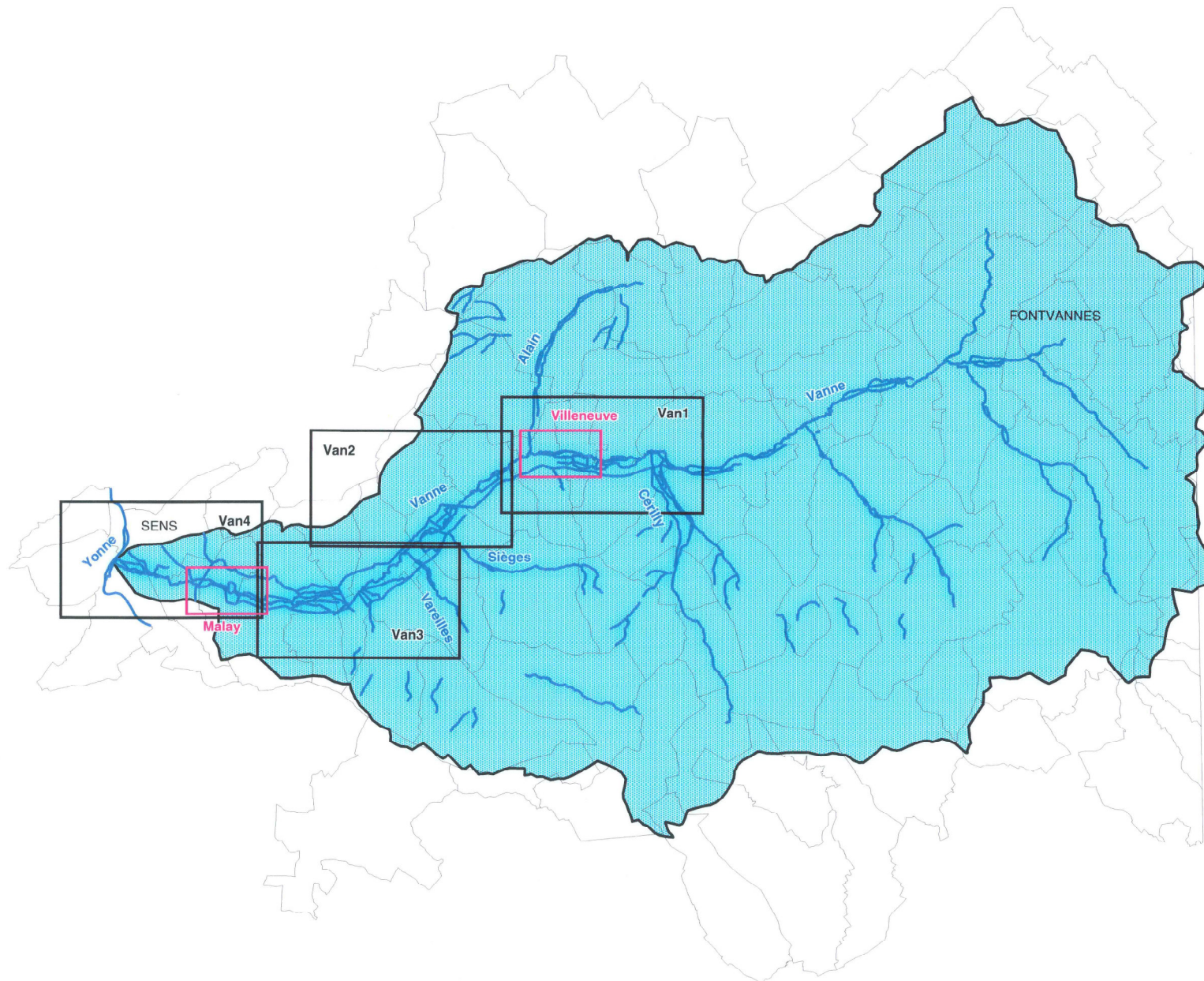
- Extension de la crue de 1910
- Inondations d'après schéma d'aménagement réalisé en 1985
- Zone humide qu'il n'était pas prévu d'assainir par le schéma d'aménagement de 1985
- Zone humide assainie par le schéma d'aménagement de 1985
- Point d'information historique (hauteur d'eau)



Atlas des zones inondables de la Vanne Assemblage des planches

Etude HH1236 - NOVEMBRE 2005

Echelle : 1 / 200 000
0 4 8 km
Fonds de plan : IGN





Atlas des zones inondables de la Vanne

Cartographie hydrogéomorphologique

Etude HH1236 - NOVEMBRE 2005

Cours d'eau :

Vanne

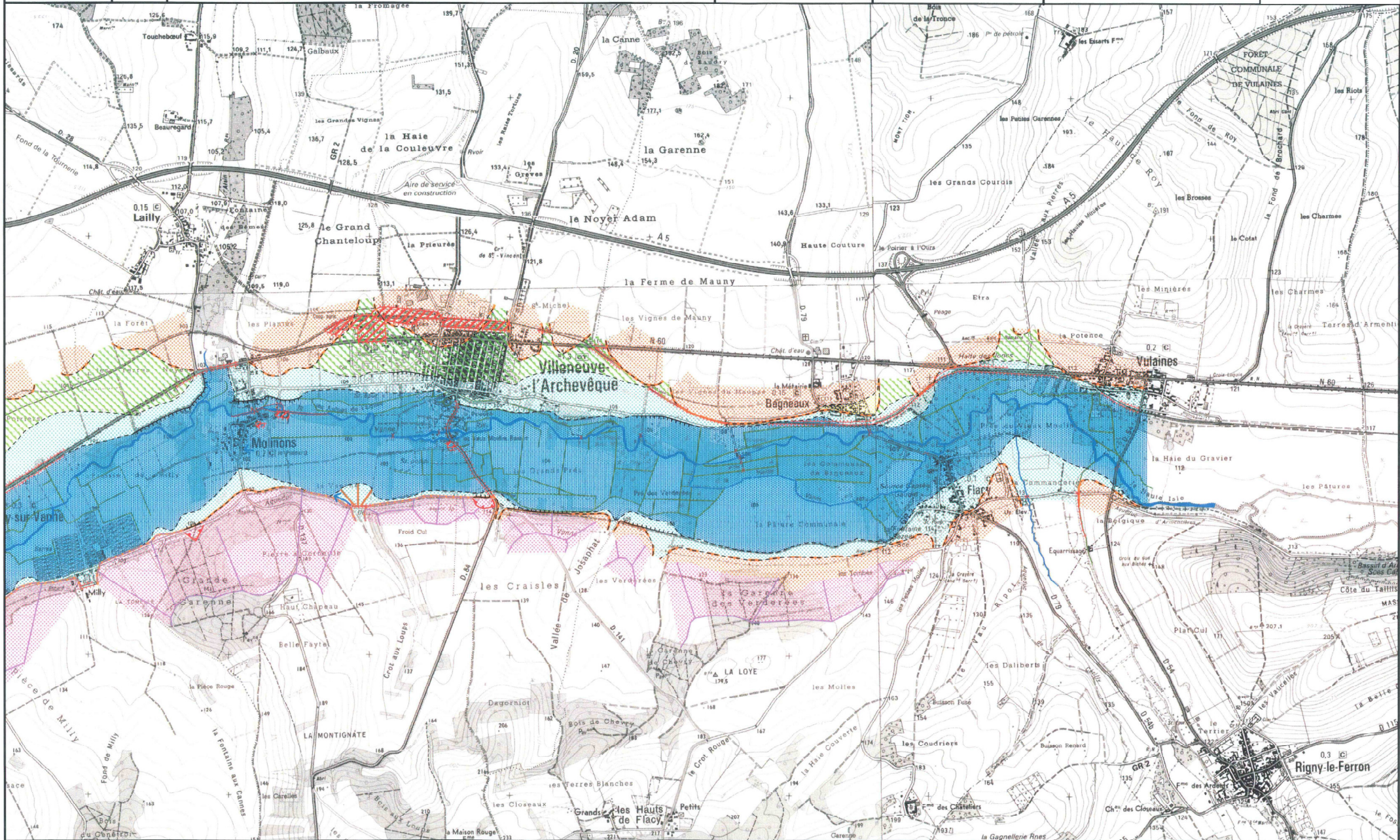
Van1

Echelle : 1 / 25 000

0 500 1 000 m

Fonds de plan : IGN

DIRECTION
RÉGIONALE
DE L'ENVIRONNEMENT
Bourgogne





Atlas des zones inondables de la Vanne Inondabilité et crues historiques

Etude HH1236 - NOVEMBRE 2005

Cours d'eau :

Vanne

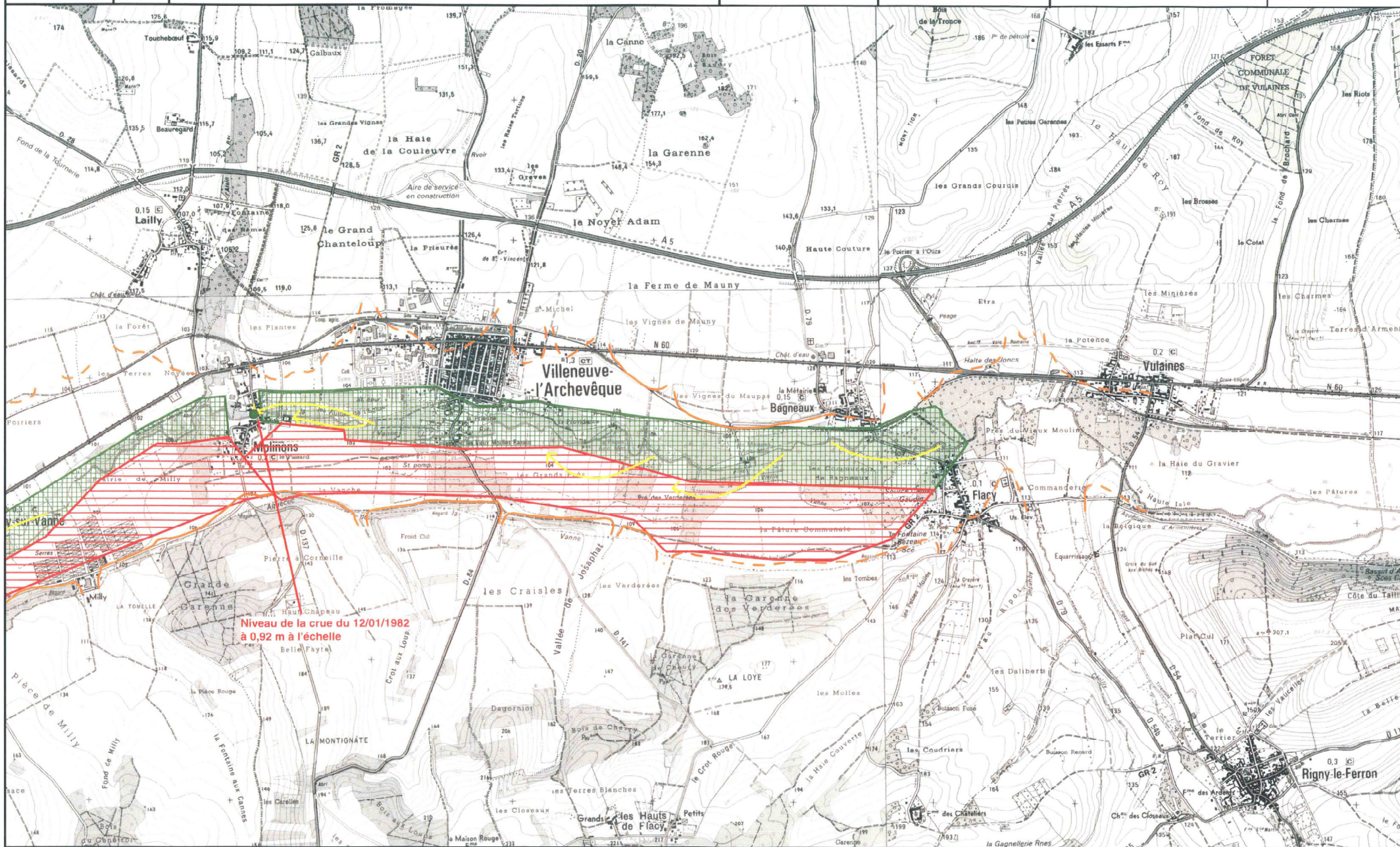
Van1

Echelle : 1 / 25 000



Fonds de plan : IGN

DIRECTION
RÉGIONALE
DE L'ENVIRONNEMENT





Atlas des zones inondables de la Vanne

Cartographie hydrogéomorphologique

Etude HH1236 - NOVEMBRE 2005

Cours d'eau :

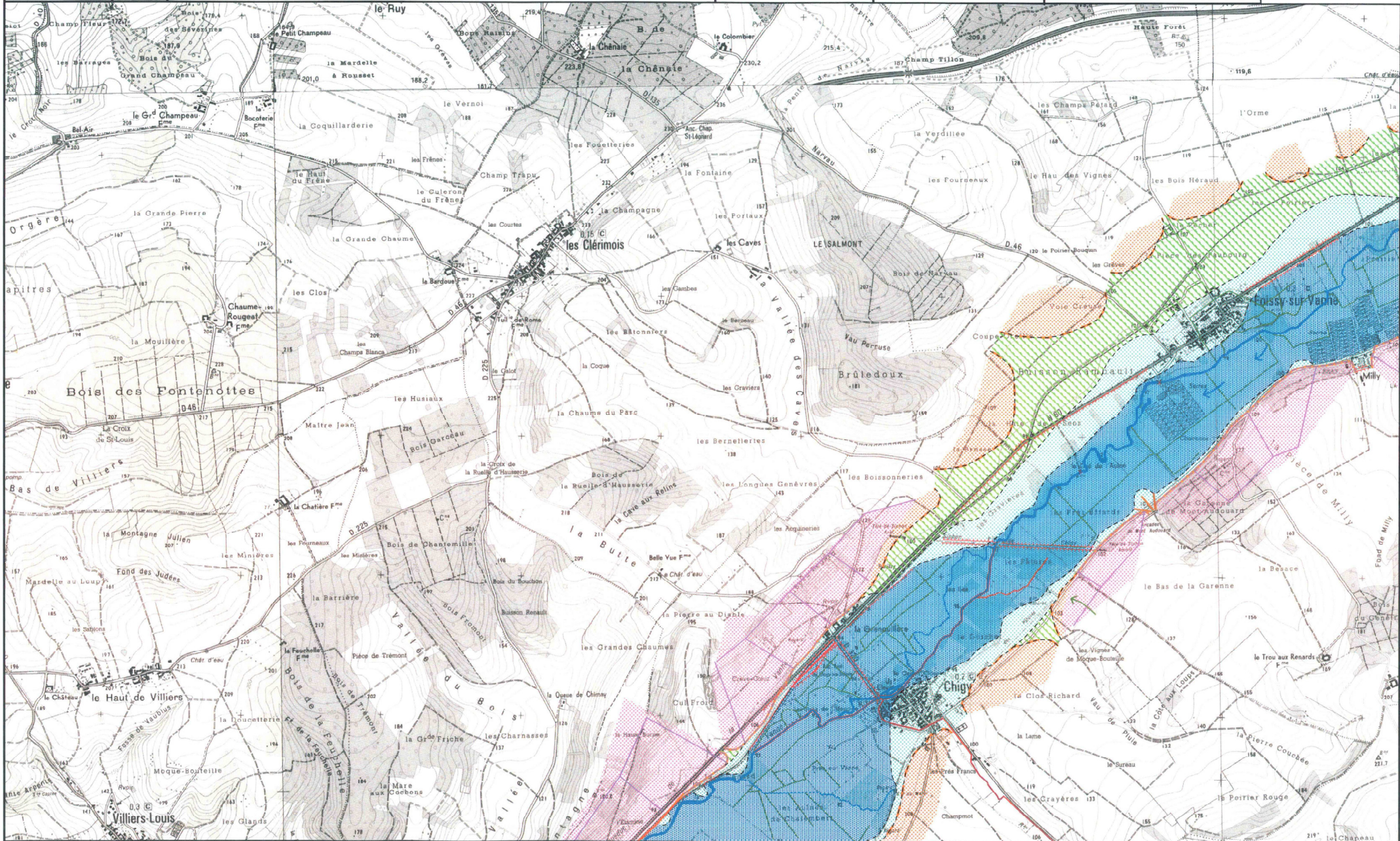
Vanne

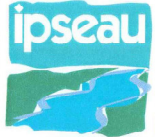
Van2

Echelle : 1 / 25 000



Fonds de plan : IGN





Atlas des zones inondables de la Vanne Inondabilité et crues historiques

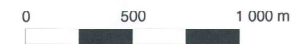
Etude HH1236 - NOVEMBRE 2005

Cours d'eau :

Vanne

Van2

Echelle : 1 / 25 000



Fonds de plan : IGN

DIRECTION
RÉGIONALE
DE L'ENVIRONNEMENT

